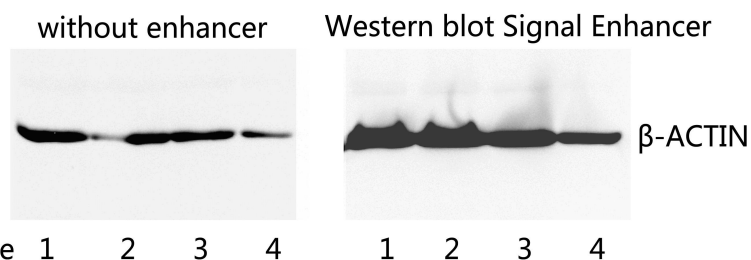


蛋白 Western blot 检测有时很难检测到信号良好的条带，原因有很多，包括目的蛋白丰度低、抗体亲和力低、表位难以识别等等。若您在 Western blot 中遇到低信号、高背景的情况，使用免疫信号增强试剂盒可以显著增强反应信号，更快地获得理想的数据。

操作流程：

- 1、 分别取 10mL 的 A 液和 2mL B 液充分混合后，在**封闭前**将免疫印迹膜放入其中，于室温摇动处理 30 分钟；
- 2、 将膜取出后，放入 1×TBS (或者 1×PBS 中洗涤 2 次，每次 10 分钟)；
- 3、 取出后使用双蒸水再次洗净后，使用封闭液进行封闭后接着进行后续的一抗和二抗反应，反应过程同正常程序。

实验结果见下图：



上图为小鼠组织蛋白经过电泳分离后转印到 PVDF 膜上并利用常规方法 (左) 和 Western Blot Signal enhancer 增强剂 (右) 开展 Western blot 操作。左图中，转印膜用含 5% 奶粉的 TBST 溶液封闭，并与小鼠一抗 β-ACTIN (1μg/mL) 及二抗 HRP 标记的山羊抗小鼠 IgG (0.1μg/mL) 免疫检测后使用化学发光底物液 (Cat# A020326) 检测。右图中，同样上样量的印迹膜在封闭前使用 Western blot Signal enhancer 处理后再经过 5% 牛奶的 TBST 溶液封闭，并与小鼠一抗 β-ACTIN (1μg/mL) 及二抗 HRP 标记的山羊抗小鼠 IgG (0.1μg/mL) 免疫检测后使用化学发光底物液检测。

产品特点：

- 1、 提高灵敏度，使信号强度和灵敏度增强 3-5 倍。
- 2、 降低背景，带来更干净的 Western blot。
- 3、 适用于化学发光、荧光、底物显色等各种显色检测方法。
- 4、 可以使免疫印迹及斑点印迹的信号增强 3-5 倍。
- 5、 可以节省宝贵的抗体，仅需常规抗体用量的 50% 即可获得同样强度的信号。

注意：

- 1、 本产品可以增强抗体对特异性蛋白条带的结合作用，降低抗体与非特异性蛋白结合的作用。
- 2、 使用本产品后如果发现没有蛋白条带信号增强的现象，说明检测到的蛋白条带很有可能为抗体非特异性结合的蛋白条带。

储存条件：室温保存 12 个月。

产品组成

组分编号	产品组成	规格
A020331 (10rxns)	Solution A	100 mL
	Solution B	20 mL
A020332 (50rxns)	Solution A	500 mL
	Solution B	100 mL
	说明书	1 份



Discover more at apexbio.com.cn

Technical Hotline: 010-56315135



Western blot Signal Enhancer™ Kit 免疫印迹信号增强试剂盒

Cat# A020331

10 次

使用说明

北京爱普拜生物技术有限公司

Apexbio Biotechnology (Beijing) Co., Ltd.

北京亦庄经济开发区科创六街 88 号

No. 88, Kechuang Six St., BDA, Beijing