

CELLINK 3D生物打印系统

WE CREATE THE FUTURE OF HEALTH

简单易用

操作灵活

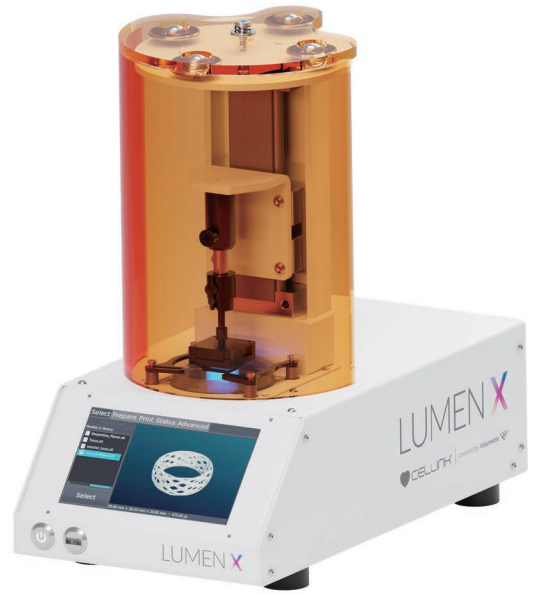
功能强大



全球第一家通用生物墨水制造商
全球第一个人类眼角膜构建平台
全球第一个生物血管及微血管立体光刻 3D 打印平台

3D生物打印, 当前医疗领域的热门话题, 主要通过电脑辅助增材制造技术将生物相容材料、细胞和相关部件组成各种具有生物活性的组织, 可用于再生医学及组织工程, 以满足对适合移植组织和器官的需求。

瑞典CELLINK 公司是3D 生物打印技术和生物材料的领导者, 相继推出了新一代简单易用的3D 生物打印机——BIO X, 以及打印复杂组织的立体光刻3D 生物打印机——LUMEN X。CELLINK 是第一家通用型生物墨水制造商, 同时提供50 多种用于各种细胞和组织打印的生物墨水, 为3D生物打印首要面对的材料问题提供了解决方案。



LUMEN X 立体光刻3D生物打印机



BIO X 生物 3D 打印机

CELLINK 致力于引领未来医学的发展方向, 将3D生物打印技术和创新生物墨水材料相结合, 为打印出的细胞或组织提供更接近体内的生长环境。可应用于再生医学和组织工程中心脏、皮肤、软骨、骨骼等组织器官构建; 体外检测模型的构建, 可以进行药物代谢和筛选、化妆品检测、生物材料研发和干细胞的体外分化等研究。



CELLINK生物墨水



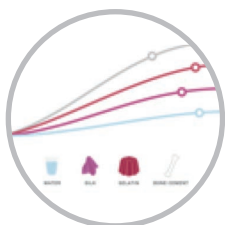
reddot award 2018
winner

BIO X™

BIO X 作为新一代桌面型3D生物打印机,功能强大,简单易用,操作灵活。专利性洁净室技术---HEPA14洁净系统加UV-C 灭菌系统;可同时3个打印头独立控制,实现多种材料多重结构打印;人性化触控显示屏操作,引导式打印流程设置,轻松上手。配备嵌入式电脑和内置气体动力,模块化打印头和工具头,适用于300多种生物材料,为用户带来前所未有的打印体验。



HEPA14洁净系统, UV-C杀菌



兼容多种生物材料



模块化打印头和工具头



配套种类丰富的生物墨水



人性化7英寸触屏操控



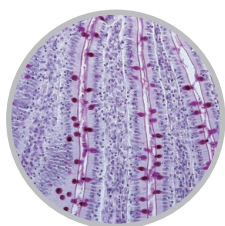
磁性卡扣设计, 便捷更换打印头



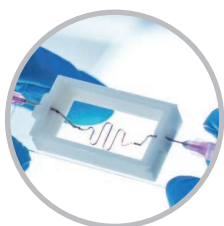
BIO X 是生物科技公司 与 科研人员的不二之选

BIO X™

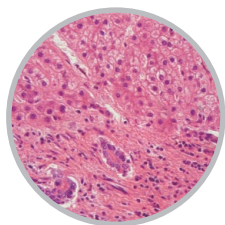
应用范围



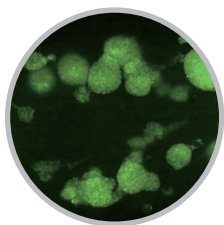
肠组织



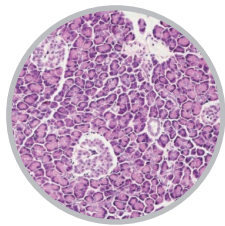
血管组织



肝组织



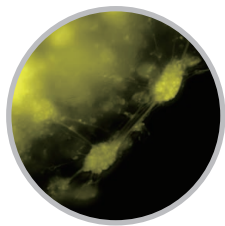
心脏组织



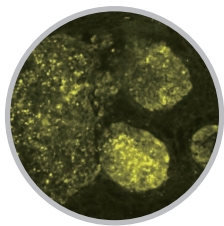
胰腺组织



骨骼



神经组织



肺组织

性能参数

洁净室技术	HEPA14洁净系统，效率 99.995%
打印通道	3 个独立打印通道
打印头种类	气动挤出，推流泵挤出，喷墨挤出，高温挤出
智能工具头	光固化工具头，高清摄像头
打印头更换	手动快速更换
光固化波长	365nm、405nm、485nm和520nm
打印层分辨率	1 μm
XY分辨率	1 μm
打印头温度	4°C - 250°C
打印床温度	4°C - 65°C
气体动力来源	内置气泵
打印尺寸	130mm x 90mm x 70mm
外观尺寸 (L×W×H)	477mmX441mmx365mm
操作界面	7 英寸触控屏
兼容文件格式	.gcode, .stl
连接方式	USB, 以太网

BIO X™

智能打印头

智能模块化3D打印头及工具头：操作简单、灵活更换，配备多种类型打印头和工具头，使BIO X在选择3D打印材料时具备了无与伦比的灵活性，让打印机拥有三头六臂。



气动打印

气动式打印不同黏度材料



推流泵打印

高分辨率打印，适用各种黏度材料



热塑性打印

打印热塑性聚合物材料



高清摄像头

实时监控打印过程



电磁喷墨打印

高速高精度喷点打印



温控打印

打印胶原蛋白材料，及需要低温材料



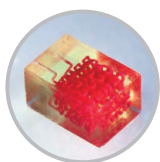
光固化工具头

提供各种波长UV

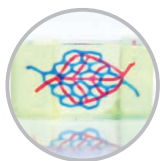
LUMEN X™

高速打印显微级精度细胞组织结构

Lumen X 光刻 3D 生物打印机是 CELLINK 公司推出的第一款用于生物血管与微血管打印的产品,采用DLP 数字光处理技术,具有高分辨率、高通量、高保真度的特点,可应用于微流体构建、细胞水凝胶和大孔结构打印,可实现血管复杂分支和微细结构打印。



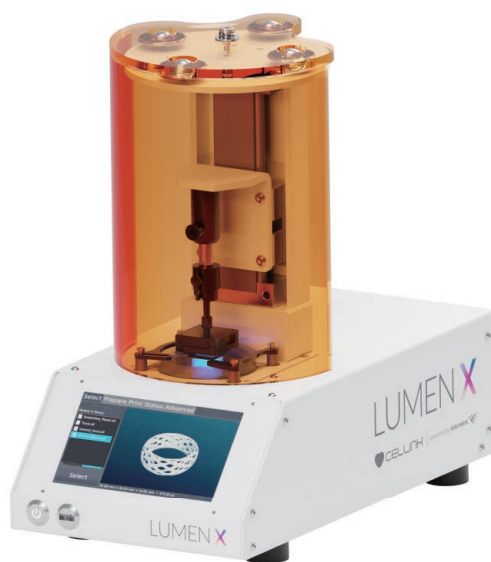
Hilbert 空间填充曲线



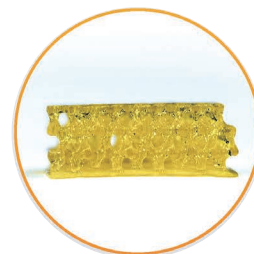
血管交换模型



多个肺泡囊模型



精准
可同时施加100万光点, xy分辨率50 μ m, Z轴精度5 μ m。



快速
一次可将整层结构光固化成形, 比其他技术快50倍。

性能参数

XY分辨率	50 μ m
Z轴精度	5 μ m
构建体积	65mm x 40mm x 50mm
光源	405nm
兼容文件	.stl
电源	100-265 VAC, 50-60HZ, 100W
重量	9kg
外观尺寸	24cm x 43cm x 41cm



真实
搭配细胞打印平台如BIO-X, 将细胞喷点到 Lumen X 打印的支架上, 能增强在器官芯片或多材料三维构造的研究。

CELLINK生物墨水

CELLINK 作为第一家生物墨水公司和第一家通用生物墨水制造商, 目前提供超过50种生物墨水, 适用于各种类型细胞的打印。配合CELLINK先进的3D生物打印技术, 为打印出的细胞提供更真实的体内生长环境。

产品系列	生物墨水	软骨组织	皮肤	骨组织	肌肉组织	间充质干细胞	其它细胞类型	牺牲材料	热塑性支架	
A系列	CELLINK A	√		√		√				
	CELLINK A-RGD		√		√	√	√			
CELLINK系列	CELLINK	√	√	√		√	√			
	CELLINK Bone			√		√				
	CELLINK Fibrinogen		√	√	√	√				
	CELLINK Fibrin		√	√	√	√				
	CELLINK RGD		√	√	√	√				
	CELLINK Skin		√							
	CELLINK Skin+		√							
	CELLINK Laminink 111							√		
	CELLINK Laminink 121					√		√		
	CELLINK Laminink 411							√		
	CELLINK Laminink 521							√		
	CELLINK Laminink +							√		
	Collagen系列	Coll1		√	√	√	√	√		
		CoMA		√	√	√	√	√		
GelMA系列	GelMA		√	√	√	√	√			
	GelMA A		√	√	√	√	√			
	GelMA C		√	√	√	√	√			
	GelMA HA	√	√	√				√		
	GelMA High C		√	√	√	√	√	√		
GelX系列	GelXA		√	√	√	√	√			
	GelXA-Bone			√		√				
	GelXA-Fibrin		√	√	√	√				
	GelXA-Skin		√							
	GelXA-Laminink 111							√		
	GelXA-Laminink 121					√		√		
	GelXA-Laminink 411							√		
	GelXA-Laminink 521							√		
	GelXA-Laminink +							√		
	GelXG		√	√	√	√	√			
Support系列	CELLINK PCL								√	
	PLA								√	
	PLGA								√	
	CELLINK Pluronics							√		
	CELLINK START							√		
	CELLINK START X							√		
	CELLINK Support							√		
	CELLINK Xplore							√		
	HAMA Kit	√	√							



CELLINK 
A BICO COMPANY



北京深蓝云生物科技有限公司致力于为用户提供新型生命科学研究仪器和分析产品以及优化的整体应用解决方案, 配备着专业的技术支持和应用支持, 为您提供及时、专业、有效的售前咨询和售后服务。

北京深蓝云生物科技有限公司



公司地址: 北京市北京经济技术开发区经海四路25号院2号楼2单元2层201室

北京总部: 010-57256059 / 苏州服务中心: 0512-86860010 / 上海服务中心

成都服务中心 / 广州服务中心 / 东北服务中心 / 山东服务中心 / 西安服务中心

浙江服务中心 / 河南服务中心

网址: www.cycloudbio.com

咨询邮箱: info@cycloudbio.com



扫描二维码 关注我们