

盘古
Pangaea

快速荧光定量PCR系统



■ 一流的升降温速度

升温速度 $\geq 8.5^{\circ}\text{C}/\text{S}$

■ 精准卓越的温控系统

温度均一性 $\pm 0.15^{\circ}\text{C}$; 温度准确性 $\pm 0.1^{\circ}\text{C}$

■ 仿真验证的气流涵道设计

加快升降温速度, 提高热转换效率

■ 采用光波导光学检测系统

显著降低背景噪音, 无边缘效应

■ 交互式操控软件

智能操控, 功能强大, 降低学习曲线

■ 完美的电动控制

可实现全自动工作站, 进行大规模全自动检测

中国智造：定量PCR的新标杆

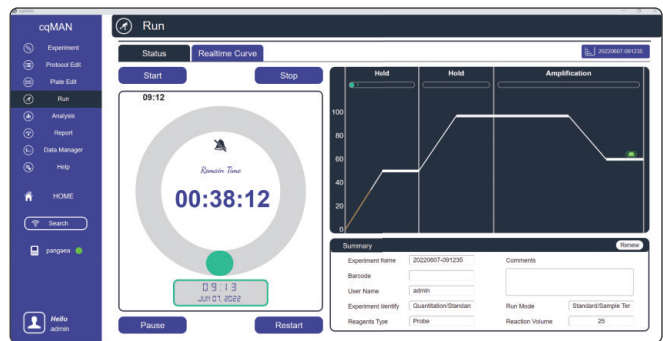
盘古(Pangaea)快速荧光定量PCR系统以其独特的温控和光波导光学检测设计,实现超快的运行时间,更高的检测灵敏度,更精准的信号采集,具有高度的均一性和重复性。智能化的工作流程,带来前所未有的操作体验。



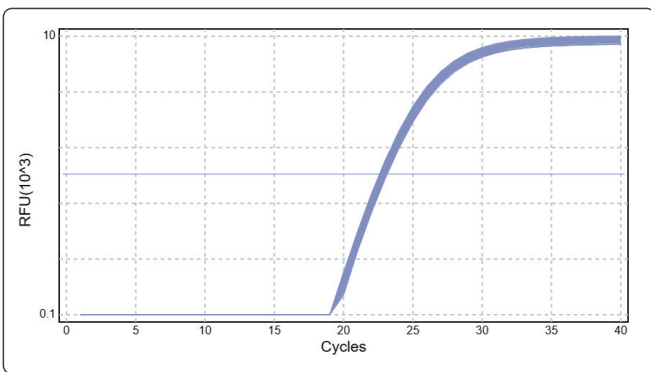
一流的升降温速度

采用仿真验证的气流涵道设计,使升降温速度提升30%,节约用户宝贵时间。

采用商品化快速试剂盒进行4通道检测实验。程序:逆转录 50°C 3min; 预变性 97°C 30s; 变性 97°C 3s; 退火 60°C 15s ;42个循环。

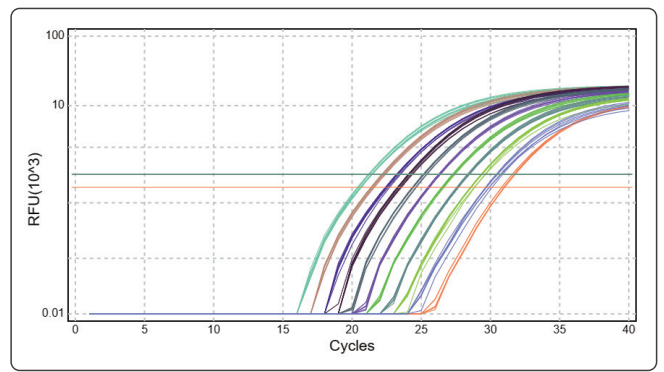


一致性好



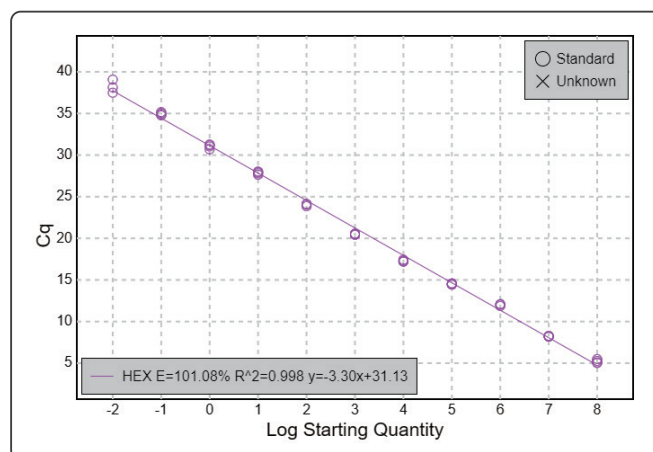
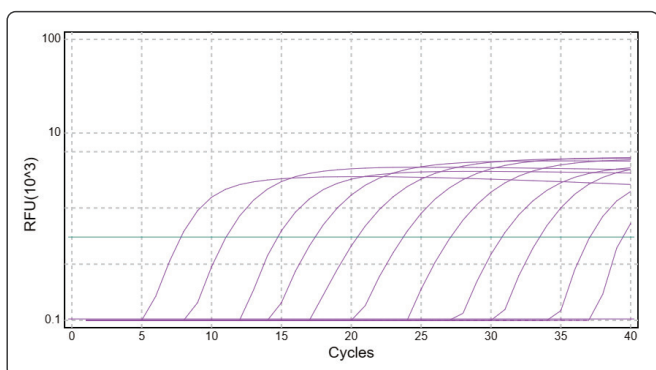
使用探针法对FAM通道的模板 (10^5 copies/ μ L) 进行96孔检测; 图中为20 μ L反应体系的96个孔重复。Cq = 21.38 ± 0.13 。

灵敏度高



2倍浓度差异样品的区分:质粒DNA以2倍梯度进行稀释后扩增,每个梯度进行7个重复。结果显示出色的分辨率,灵敏度,重复性和数据的均一性 ($CV < 0.5\%$), $R^2 = 0.998$ 。

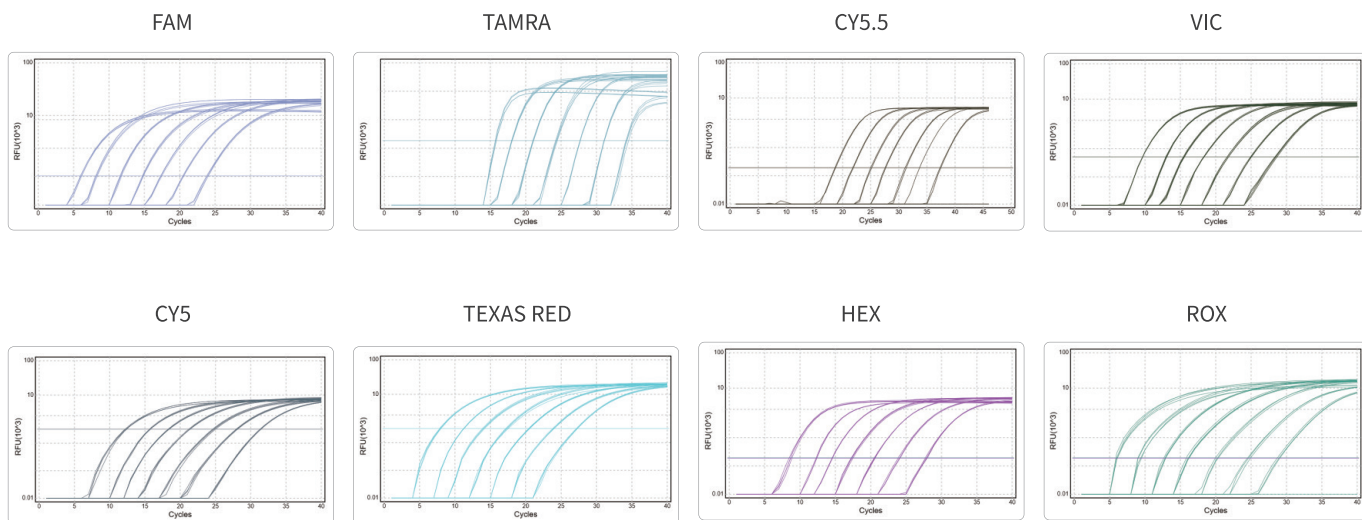
11个数量级的动力学范围



盘古快速荧光定量PCR系统线性范围检测。质粒DNA以10倍梯度稀释，共11个浓度梯度，使用HEX探针检测， $R^2=0.998$ 。结果显示盘古具有宽广的动力学范围。

卓越的6重检测能力

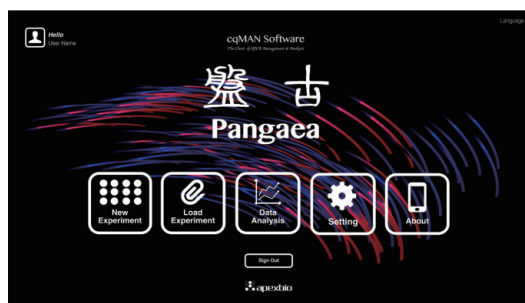
盘古快速荧光定量PCR系统能够实现单管6重检测能力，经过验证的优异的滤光片组合设计最大程度的检测特定通道中特定染料的荧光信号，无荧光串扰。



在盘古6通道实时荧光定量系统中，进行单重反应，DNA样本进行10倍梯度稀释，共7个梯度，结果显示，无荧光串扰，各通道均可进行宽广的浓度范围检测。

功能强大的交互式CqMAN软件

盘古快速荧光定量PCR系统CqMAN操作和分析软件,能够满足荧光定量PCR的各种要求,如具有绝对定量、相对定量、双标法相对定量、熔解曲线、等位基因分型、终点法分析,可导出word和PDF报告,便于信息化管理和溯源,是研究基因表达分析、基因分型、病原体检测和阴阳性判定等强有力的工具。



参数规格

| | | | |
|--------|-----------------------------------|------|---|
| 样本通量 | 96 | 激发光源 | 高能LED |
| 反应体积 | 1-150uL | 检测器 | 高动态CMOS相机 |
| 温度模块 | 帕尔贴半导体 | 检测通道 | 3-6个 |
| 最大升温速率 | 8.5°C/S | 灵敏度 | 单拷贝基因 |
| 温度范围 | 4-100°C | 分辨率 | 1.5倍 |
| 温度准确性 | ±0.1°C | 动态范围 | 10 Logs |
| 温度均一性 | ±0.15°C | 荧光染料 | FAM/SYBR Green/EvaGreen; VIC/HEX /JOE; TAMRA/CY3; ROX/Texas Red; CY5/LIZ; CY5.5/Quasar705 |
| 温度梯度 | 12列 | | |
| 温度梯度范围 | 1-30°C | | |
| 实验类型 | 支持绝对定量、相对定量、基因分型、熔解曲线、终点法分析、定性分析等 | | |

*盘古快速荧光定量PCR技术受中国专利ZL 202110044459.1, ZL 202130868749.9, ZL 202021457825.3等授权专利的保护

艾普拜生物科技（苏州）有限公司
 地址：江苏省苏州市高新区锦峰路8号
 电话：0512-86860010
 邮箱：info@apexbio.com.cn
 网址：www.apexbio.com.cn



扫描二维码·关注我们