

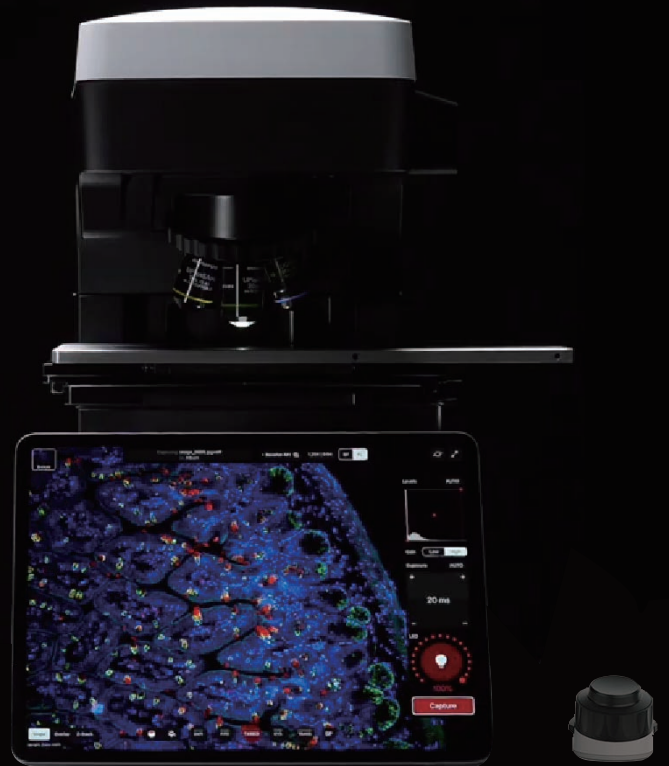
显微镜革命来临

All-in-one Microscope

REVOLVE

正倒置一体智能化高分辨

荧光生物显微镜

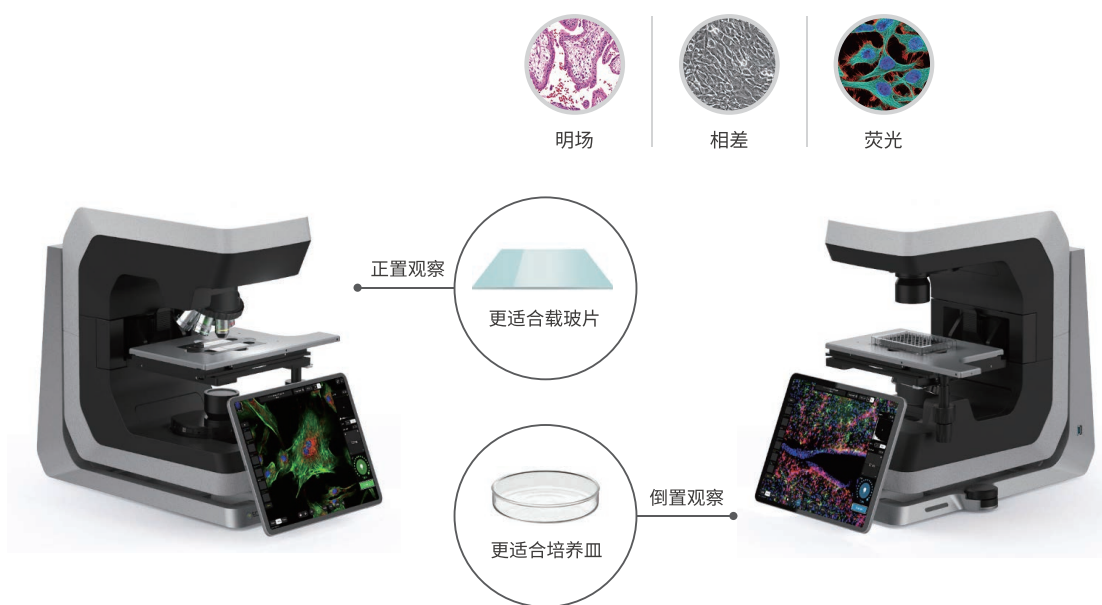


艾普拜生物科技（苏州）有限公司

正倒置一体智能化高分辨荧光生物显微镜

设计一体化

Revolve正倒置一体智能化高分辨荧光生物显微镜，机身可180度翻转，轻松实现正、倒置功能切换，将外置的相机、光源、显微镜目镜、电脑系统等内置于机身，系统简洁，节省空间，简化操作，一机实现切片、培养皿、培养瓶、多孔板等多种样品类型的自动化采集成像；具备明场、暗场、相差、荧光、偏光功能，是真正的多面手，满足对显微成像设备的多种要求。

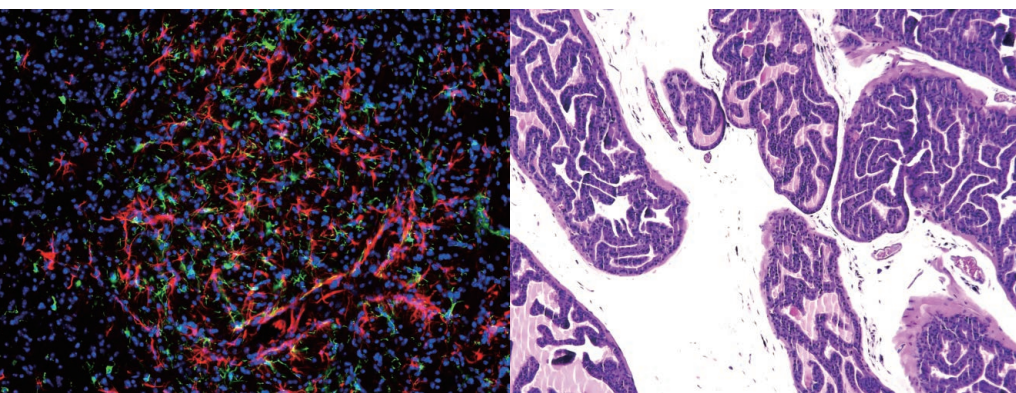


操控智能化

采用 iPad Pro 作为系统的控制器，观察方式一键切换，将设备操控和实时图像显示合为一体，交互式软件大大降低了用户的学习成本，远程鼠标式电动调焦，易学易用，使人和机器紧密结合，让枯燥的实验变得简单有趣。



图像高清化



Revolve 采用世界级光学元件，在超高清显示屏上观察样品，具有无与伦比的清晰度。同时为满足明场拍摄和荧光拍摄的不同需求，创新的配置了双相机系统，保证获得最佳的图像质量；

明场：12MP 彩色高速相机；

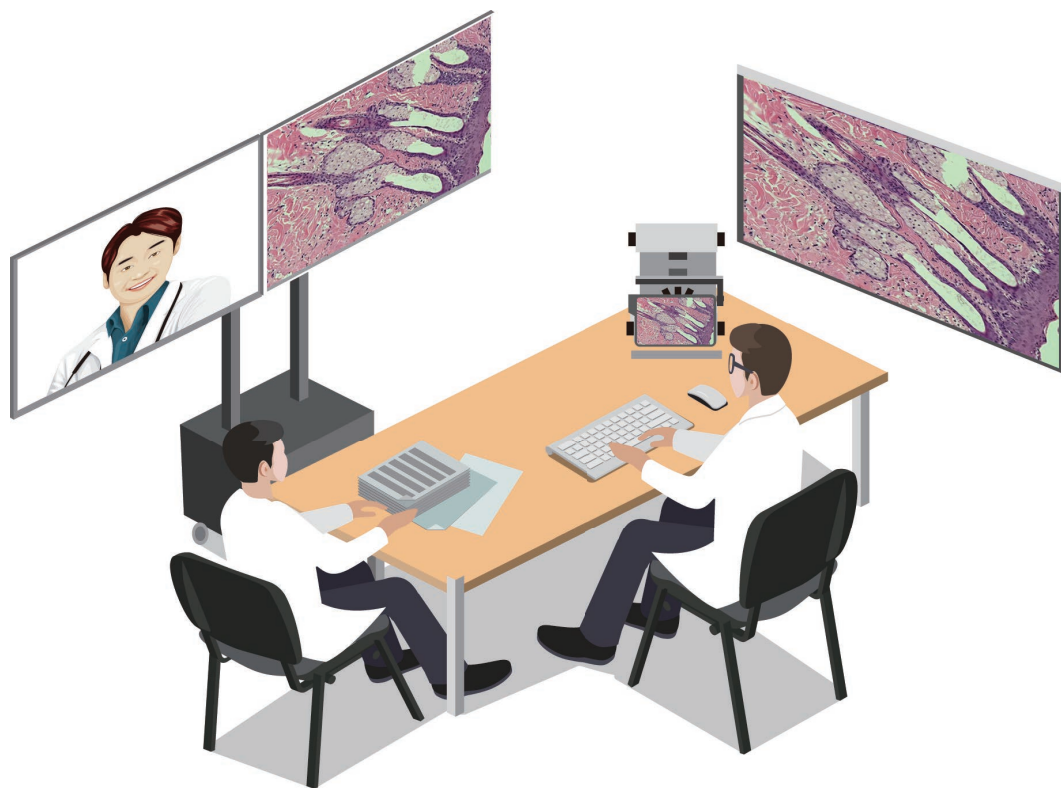
荧光：5MP单色高灵敏度 sCMOS相机；

自动景深扩展功能，有效改善厚样品观察效果；实时反卷积功能，改善平面观察效果。

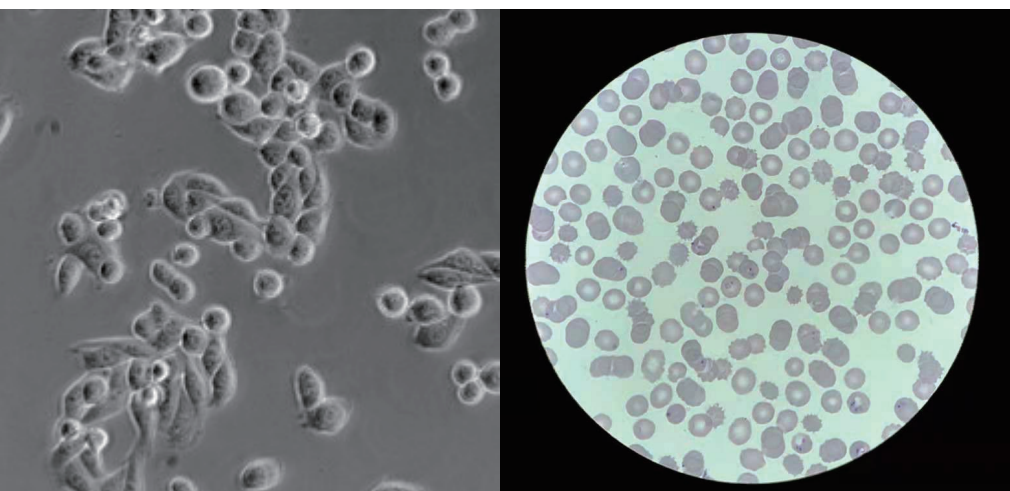
正置与倒置、明场/相差观察

适用于：病理科、检验科等医疗检验、病理诊断、细胞观察等

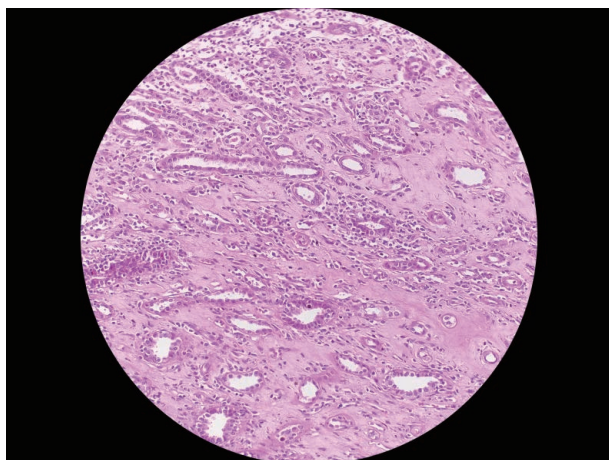
- 内置目镜, 图像显示与拍摄均具备目镜10倍放大
- 无目镜筒, 由高清视网膜屏显示镜下图像, 保护眼睛
- 电动对焦, 远程鼠标式操作, 可以远离显微镜, 以最舒适的姿势操作, 显著提高操作舒适度
- 专用1200万像素相机, 速度快, 色彩还原好
- 细胞计数软件
- 实时远程图像传输与分享, 多屏多人共览, 适合远程会诊, 教学, 会议等场景



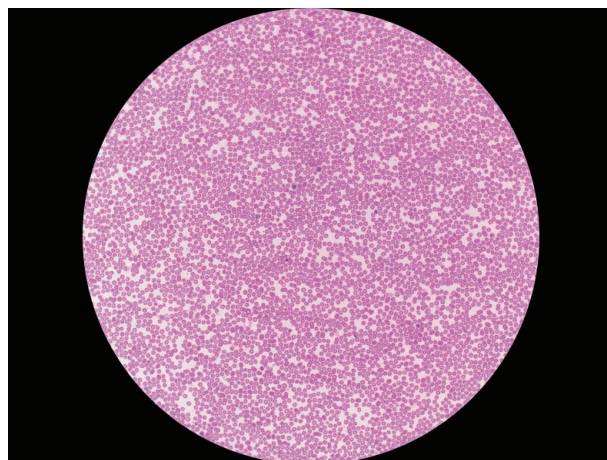
多屏多人共览, 实时远程图像传输与分享, 远程会诊



Revolve 创新的光路内置10X 目镜,可进一步提高观测样本的放大倍数,配合 iPad Pro 的 Retina 视网膜屏幕,图像展示清晰无比; 12MP 彩色高速相机,满足高分辨率和色彩还原的需求。



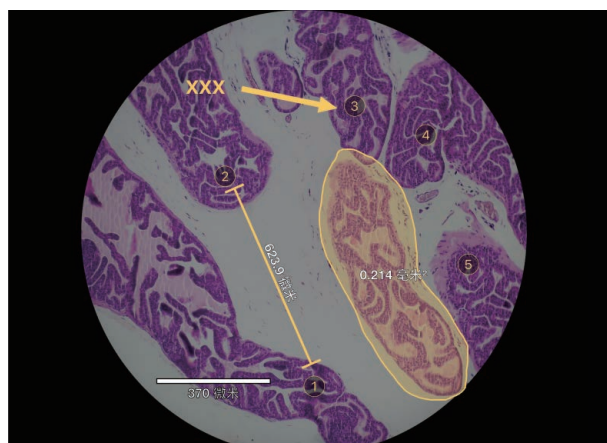
人肾结核, 20x



血涂片, 20X

触摸屏操控,可以更方便的进行操控,观察,传输,采集图像和管理,使得显微镜观察更方便。

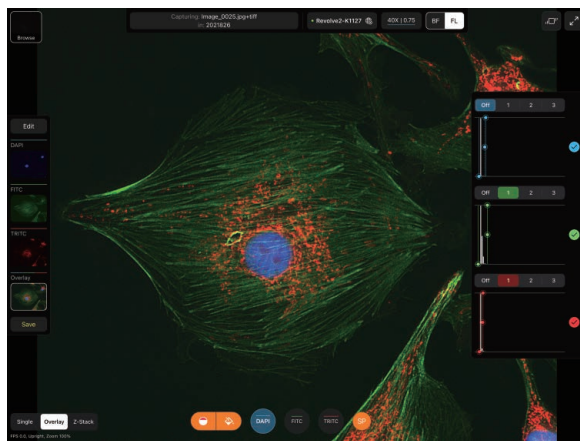
可分组进行细胞计数、距离测量、面积测算,并智能化统计分析。



正置与倒置荧光观察

适用于：病理科、检验科等医疗检验、病理诊断、免疫荧光等

- 一体式设计，占地空间小，荧光部件内置，系统免维护，免调试
- 50000小时寿命LED荧光光源
- 三维高清成像
- 自动化操作，快速成像，适合大批量样本检验
- 荧光加明场通道自由组合，轻松实现各通道采集与多通道叠加，成像结果的智能调节和一键重用



实时反卷积功能



荧光专用500万像素sCMOS相机

自动景深扩展功能



全自动荧光系统



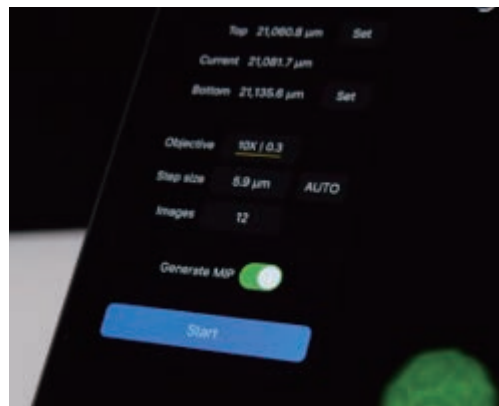
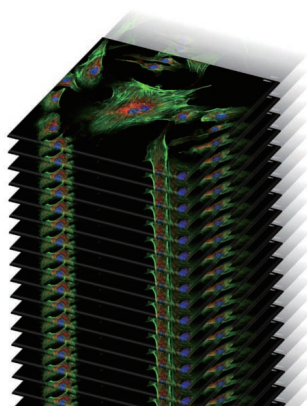
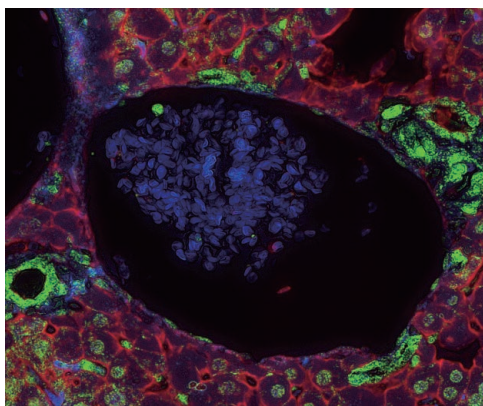
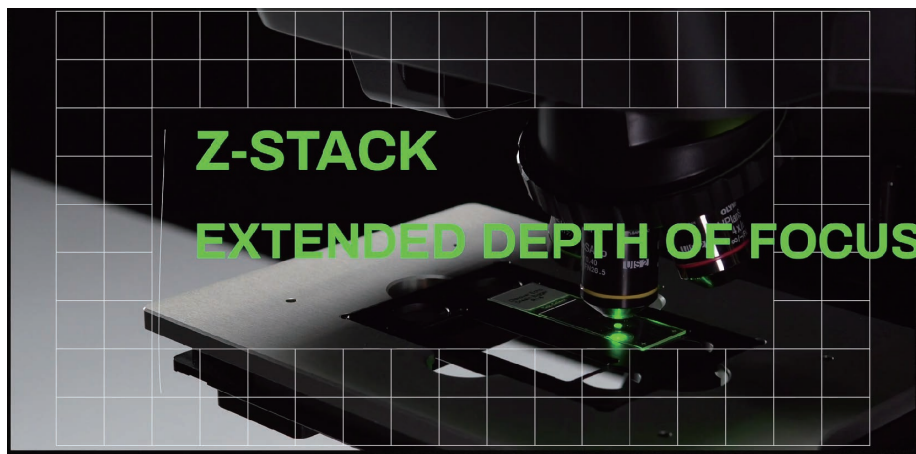
实时反卷积功能

- 去除焦平面以外的荧光信号
- 显著提高荧光成像分辨率
- 随时开关，效果在镜下实时显示，3档可选

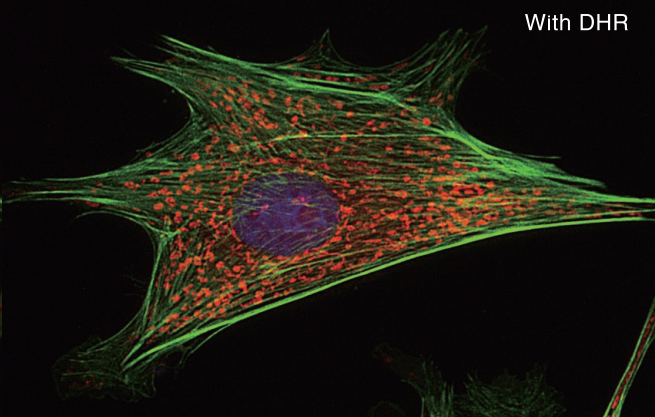
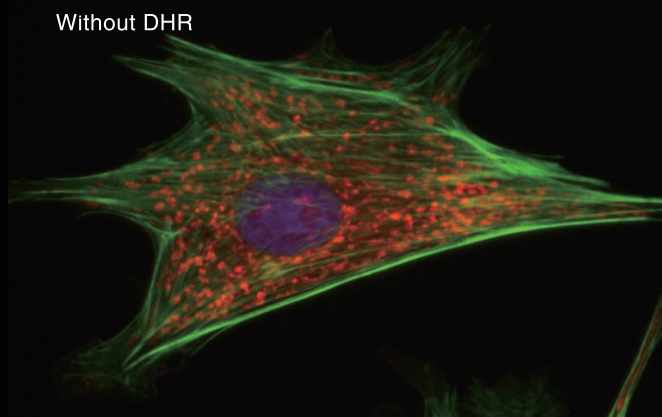


Z-Stack 大景深

电动马达控制的Z轴可轻松逐层拍摄多个聚焦平面并自动整合为大景深图像,使高分辨率下较厚样品的荧光图像不再因为物镜景深不够而模糊不清,提高了Z轴的分辨率。

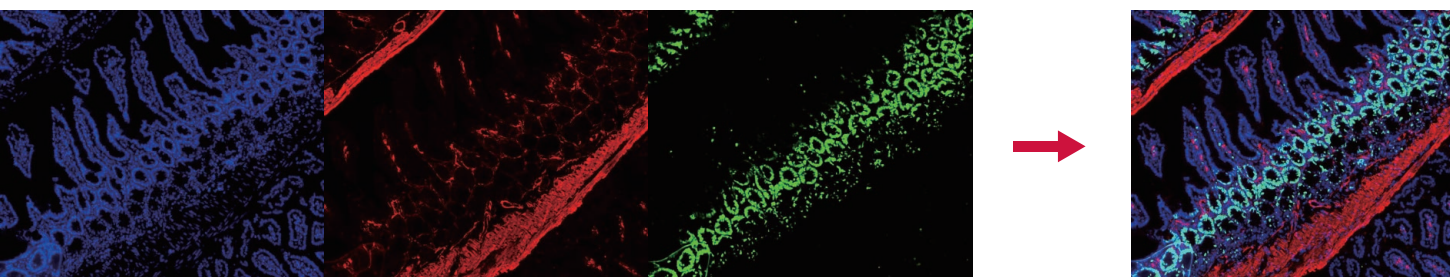


肝脏20X, 三色荧光

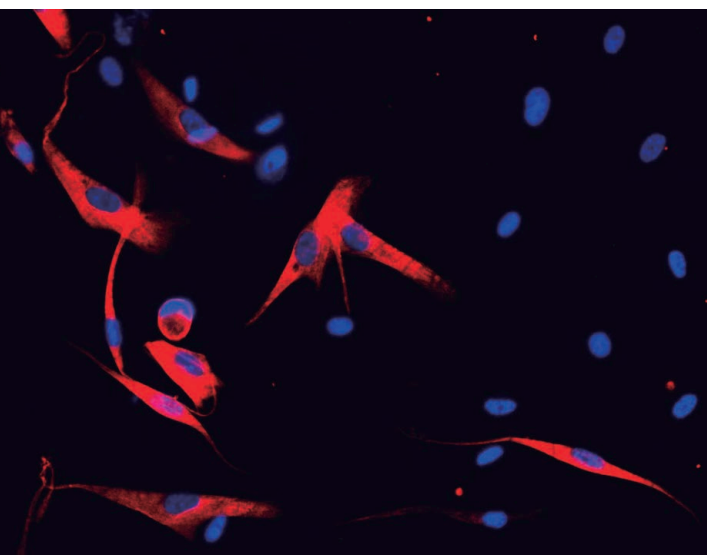


牛肺上皮细胞, 20X

应用案例



小肠粘膜上皮细胞三色荧光, 荧光通道自动叠加



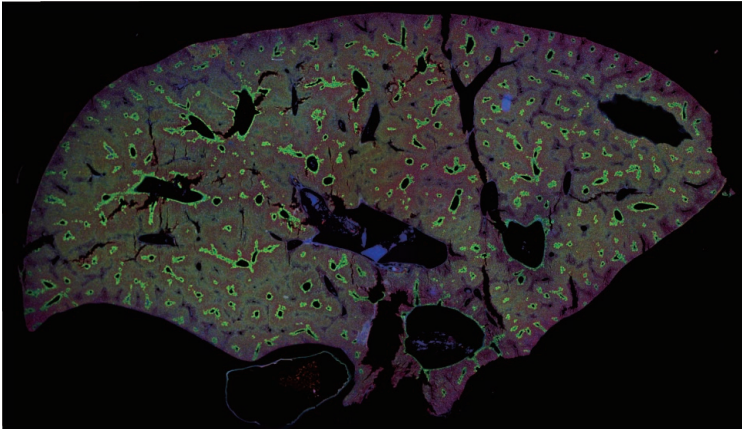
神经细胞



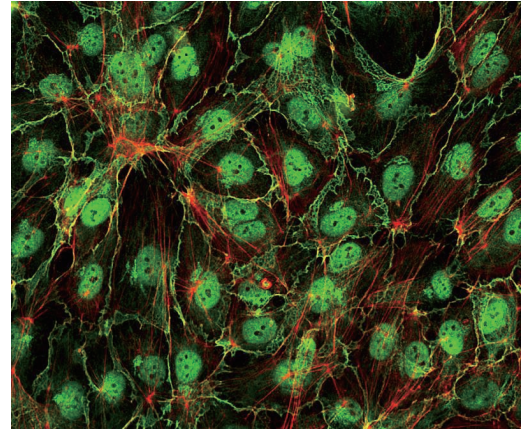
镰刀菌DIC效果荧光

智能荧光成像系统, 采用高能 LED 作为光源, 单色性出众, 避免荧光串扰, 无需暗室即可进行荧光成像, 搭配毫秒级别的荧光自动切换, 在保证成像质量的前提下, 极大的降低了光毒性, 保护用户样本。

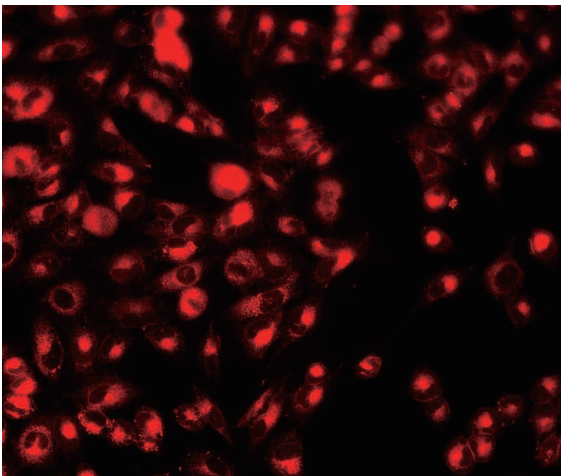
一键控制解决荧光观察前的繁琐调试, 轻松实现各通道采集与多通道叠加。成像结果的智能调节和一键重用, 保证荧光成像的准确性和可重复性。



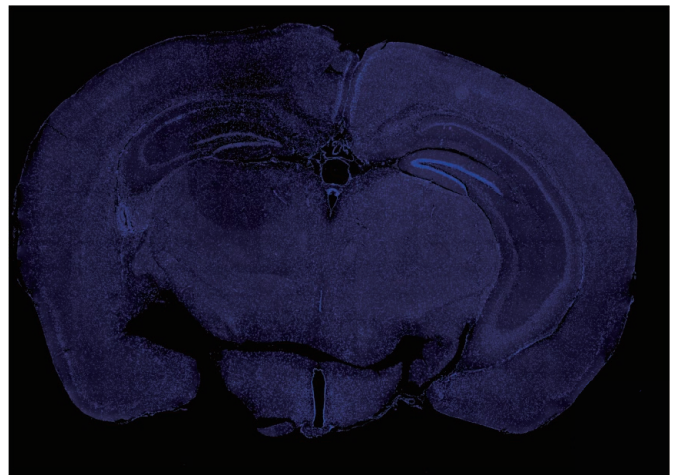
小鼠肝脏, 10X



小鼠脑神经细胞



活细胞孔板成像, 20X



小鼠脑片, 20X

可选型号

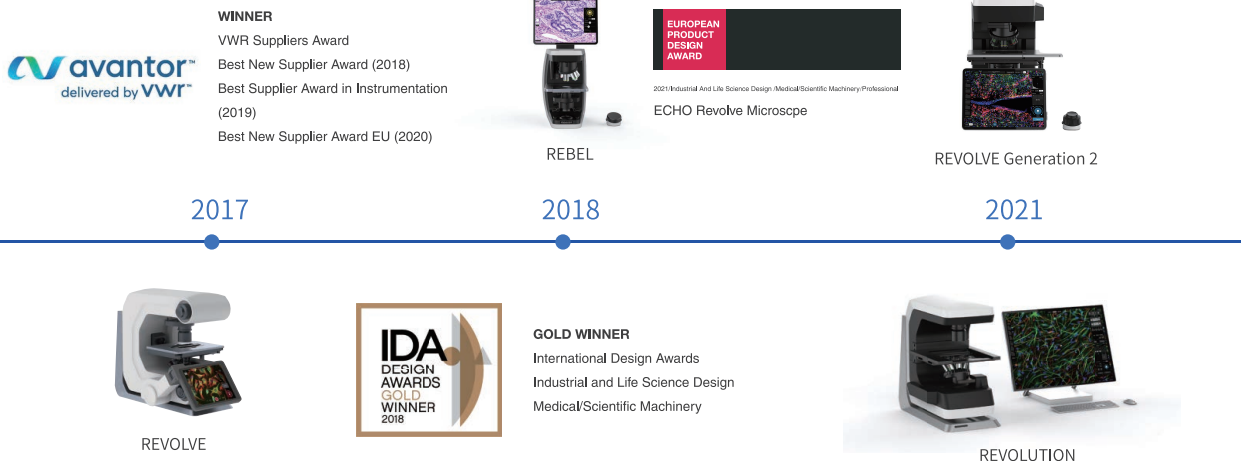


	Rebel	Revolve	Revolution
正置/倒置	正置倒置一体	正置倒置一体	正置倒置一体
成像观察方式	明场、相差、暗场	荧光、明场、相差、暗场、偏光	荧光、明场、相差、暗场、偏光
物镜识别	√	√	√
相机系统	彩色相机	双相机系统自动切换 明场彩色相机/荧光单色相机	双相机系统自动切换 明场彩色相机/荧光单色相机
自动荧光	/	√	√
Z-Stack 软件	/	可选	√
自动载物台	/	/	√
DHR 功能	/	可选	可选
Time-lapse 延时摄影	/	/	可选
Hyperscan 高速拼接	/	/	可选
Multi-well Point 孔板导航	/	/	可选
Focus Map 多点聚焦	/	/	可选

公司介绍

艾普拜生物科技(苏州)有限公司为国家级高新技术企业、苏州市领军人才企业,通过ISO13485和ISO9001质量体系认证。获得与核酸微量检测以及数字PCR检测相关的多项国家授权专利和软件著作权。获批多个与多重PCR技术平台相关的产品注册证和产品备案证。在分子生物学研究及实验技术等硬件和软件

方面具有坚实的基础和丰富的经验,建设有快速PCR、快速定量PCR、国际领先的数字PCR检测平台、显微成像获取与分析等仪器研发平台;建设有微量核酸检测开发平台,持续开发与疾病相关分子及细胞遗传学检验、靶向用药指导等分子诊断检测等临床检测产品,拥有技术过硬的研发团队,承担多项省部级技术研发课题。





艾普拜生物科技（苏州）有限公司
Apex Biotechnologies (Suzhou) Co., Ltd.

地址：江苏省苏州市高新区锦峰路8号
邮编：215000
电话：0512-86860010
邮箱：info@apexbio.com.cn
网址：www.apexbio.com.cn



扫描二维码 · 关注我们