

# 智造与未来 显微新势力



REVOLUTION

数字化一体式显微成像工作站



艾普拜生物科技（苏州）有限公司

# 数字化一体式显微成像工作站



一体化

正倒置一体结构设计，自由切换，多种样品一机适配

高清化

彩色/单色双相机 配合超清显示器，获得无以伦比的成像体验

数字化

高速全视野明场与荧光成像

共享化

实时在线图像分享与传输



Upright



Inverted

## 顶级部件

所有部件均采用国际顶级产品，技术成熟，质量稳定



· Microsoft Surface电脑, 1350万像素,

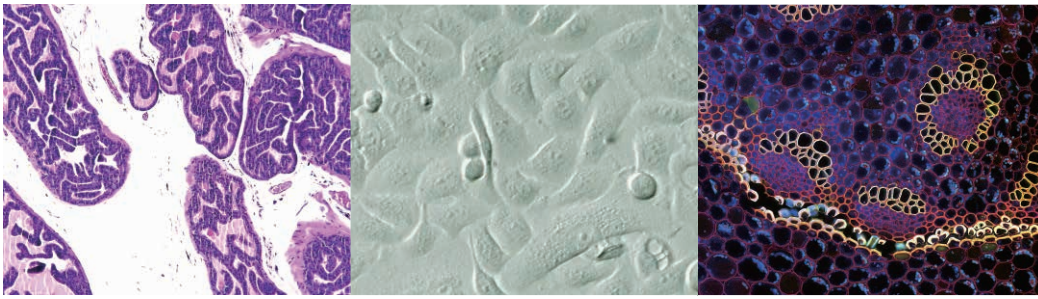
28寸触摸屏



· 奥林巴斯高品质物镜



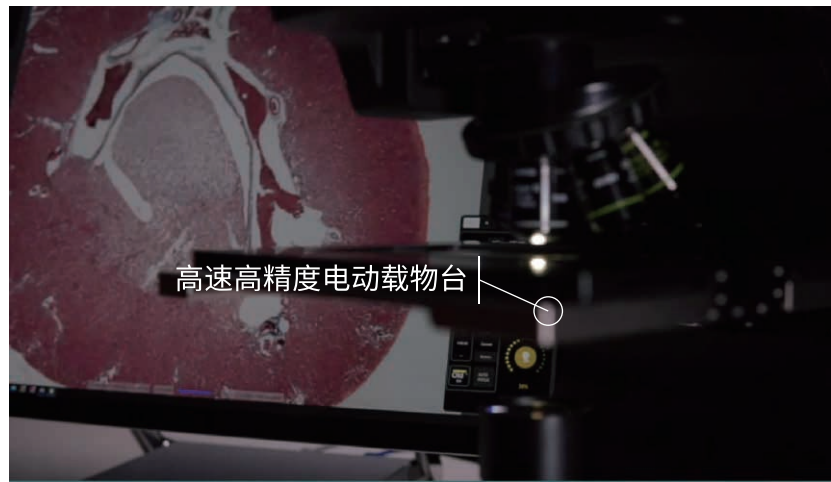
· 美国Chroma溅射镀膜率光片



- 内置目镜，双相机自动切换
- 明场使用高分辨率的彩色相机，5MP，60fps
- 荧光使用高灵敏度的单色相机，检测荧光信号，5MP，60fps

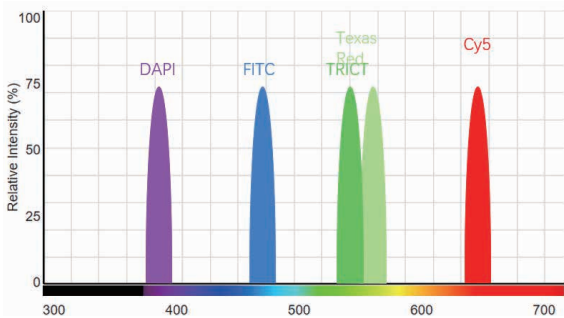
## 正反两用高速高精度电动载物台

高精度Z轴电动聚焦系统，电动Z轴可轻松逐层拍摄多个聚焦平面并自动整合为大景深图像，使高分辨率下较厚样品的荧光图像不再因为物镜景深不够而模糊不清，提高了Z轴的分辨率。



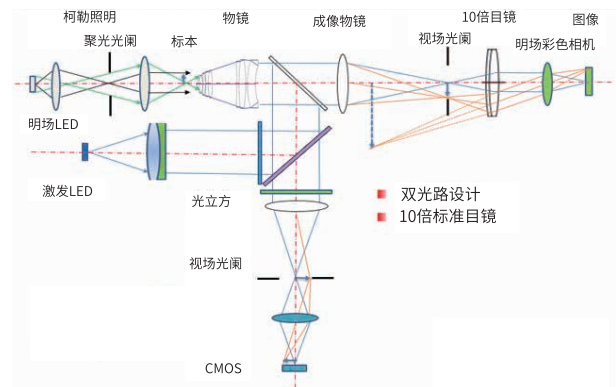
## 全自动荧光系统，LED光源

荧光成像一键式切换，LED光源50000小时寿命，光强可0-100%连续调节



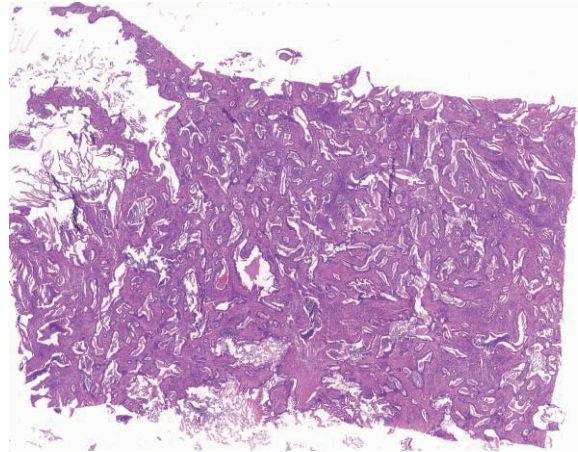
## 超短光路、成像质量极好

极短光路设计，光信号损失小，有利荧光成像



## 全视野数字化病理切片成像功能

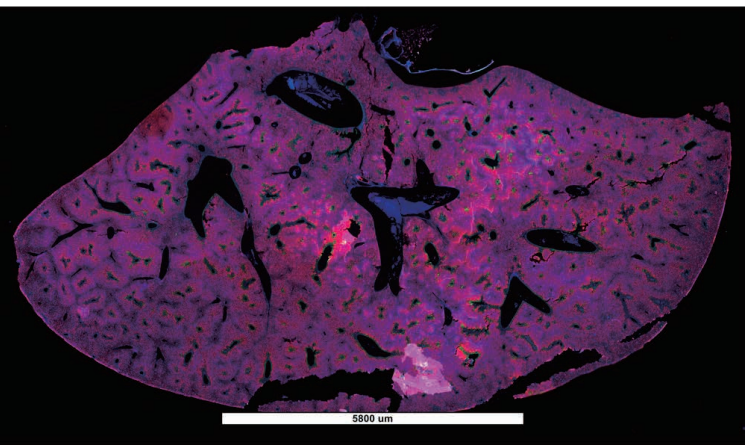
Revolution可以轻松获取全视野数字化病理切片图像,全自动载物台进行自动高速拼接,自动Z轴对焦随时对样品进行焦距校正,与多层景深扩展,完美克服样品表面不平,过厚的缺点。适用包括100倍油镜在内的全倍数物镜。



肝内胆管癌切片

## 分子病理诊断功能

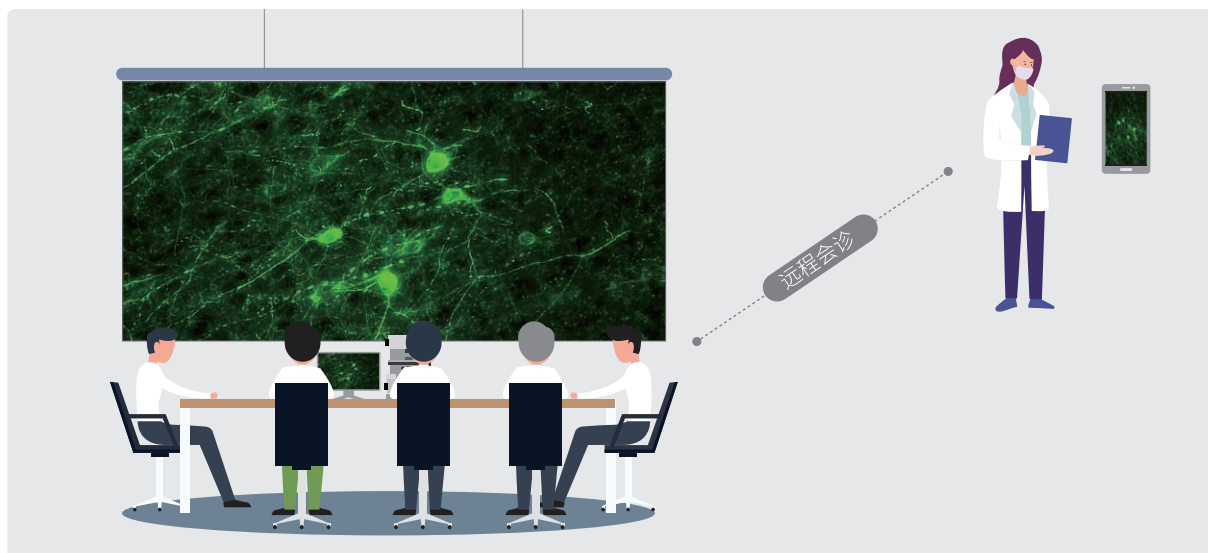
Revolution的全自动荧光系统,可以让您快速进行免疫荧光观察,LED高能荧光光源,配合单色SCMOS相机,轻松获取高信噪比荧光图像,是免疫荧光病理诊断的完美选择。



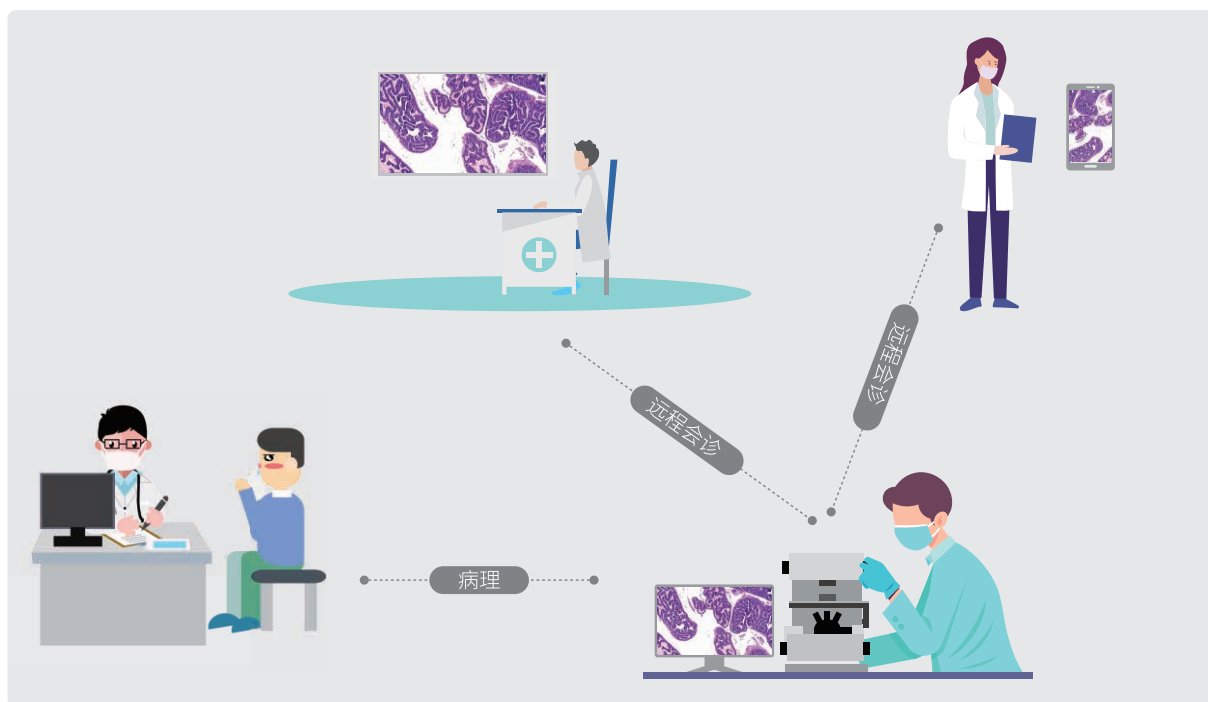
肝脏切片

## 会诊功能

Revolution可以进行实时高清图像分享与传输,速度快,完美满足会诊与会议,教学等需求。



多屏多人共览



实时远程图像传输与分享,远程会诊

## 可选配件

- 奥林巴斯1.25X-100X物镜
- ELWD聚光器/High-Res聚光器
- 5万小时寿命高能LED光源
- 全自动荧光成像
- 步进电机对焦
- 高速自动载物台



Upright



Inverted

- 明场5MP CMOS 彩色相机
- 荧光5MP sCMOS单色相机
- 28" PixelSense™ 触屏工作站
- 4500 x 3000 (192 PPI) 分辨率
- 鼠标式XYZ轴控制器

## Plan Apochromat

倍数 Magnification	数值孔径 NA	工作距离 WD	长工作距离 ELWD	相衬 Phase	油镜 Oil
1.25x	0.04	5.0mm			
2x	0.08	6.2mm			
4x	0.16	13mm			
10x	0.4	3.1mm			
20x	0.75	0.6mm			
40x	0.95	0.18mm			
60x	1.42	0.15mm			●
60x	1.42	0.15mm		●	●
60x	1.35	0.15mm			●
100x	1.4	0.13mm			●
100x	1.4	0.13mm		●	●

### LED光立方 (可选)

DAPI EX:385/30 EM:450/50 DM:425

FITC EX:470/40 EM:525/50 DM:495

TRITC EX:530/40 EM:590/50 DM:560

TxRed EX:560/40 EM:635/60 DM:600

Cy5 EX:640/30 EM:690/50 DM:660

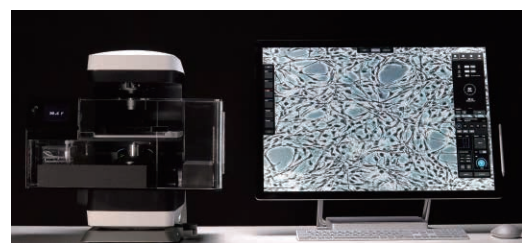
Cy7 EX:710/75 EM:810/90 DM:760p

用户定制荧光通道

## Plan Fluorite

倍数 Magnification	数值孔径 NA	工作距离 WD	长工作距离 ELWD	相衬 Phase	油镜 Oil
4x	0.13	17mm			
4x	0.13	17mm		●	
10x	0.3	10mm			
10x	0.3	10mm		●	
20x	0.45	6.6-7.8mm	●		
20x	0.45	6.6-7.8mm	●	●	
20x	0.5	2.1mm			
20x	0.5	2.1mm		●	
40x	1.3	0.2mm			●
40x	0.6	2.7-4mm	●		
40x	0.6	3.0-4.2mm	●	●	
40x	0.75	0.51mm			
40x	0.75	0.51mm		●	
60x	0.7	1.5-2.2mm	●		
60x	0.7	1.5-2.2mm	●	●	
60x	1.25-0.65	0.12mm			●
60x	1.25-0.65	0.12mm		●	●
100x	1.3	0.2mm			●
100x	1.3	0.2mm		●	●

活细胞  
培养装置



## 公司介绍

艾普拜生物科技(苏州)有限公司为国家级高新技术企业、苏州市领军人才企业,通过ISO13485和ISO9001质量体系认证。获得与核酸微量检测以及数字PCR检测相关的多项国家授权专利和软件著作权。获批多个与多重PCR技术平台相关的产品注册证和产品备案证。在分子生物学研究及实验技术等硬件和软



件方面具有坚实的基础和丰富的经验,建设有快速PCR、快速定量PCR、国际领先的数字PCR检测平台、显微成像获取与分析等仪器研发平台;建设有微量核酸检测开发平台,持续开发与疾病相关分子及细胞遗传学检验、靶向用药指导等分子诊断检测临床检测产品,拥有技术过硬的研发团队,承担多项省部级技术研发课题。

## 国际奖项



**GOLD WINNER**  
International Design Awards  
Industrial and Life Science Design  
Medical/Scientific Machinery



2021 Industrial And Life Science Design /Medical/Scientific Machinery/Professional

ECHO Revolve Microscope



艾普拜生物科技（苏州）有限公司  
Apex Biotechnologies (Suzhou) Co., Ltd.

地址：江苏省苏州市高新区锦峰路8号  
邮编：215000  
电话：0512-86860010  
邮箱：[info@apexbio.com.cn](mailto:info@apexbio.com.cn)  
网址：[www.apexbio.com.cn](http://www.apexbio.com.cn)



扫描二维码 · 关注我们